



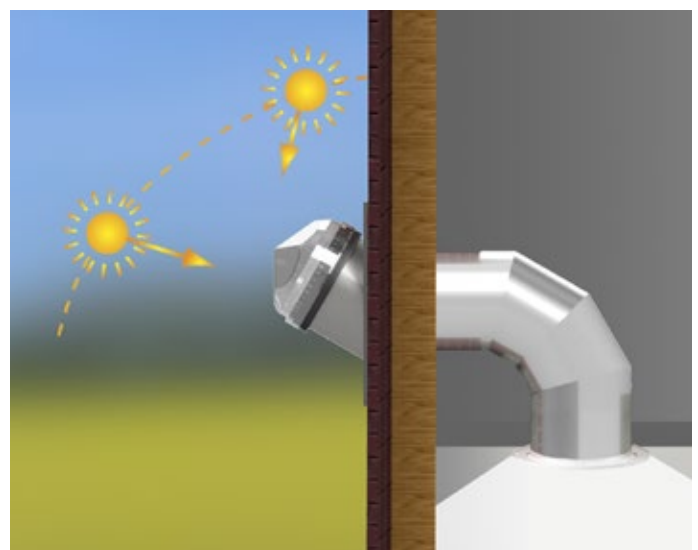
CONDUITS DE LUMIERE POUR FACADE

Des kits pour éclairer naturellement vos espaces
Diam TS 250 mm TS 350 mm TS 530mm

Les conduits de lumière Eclair'NAT® pour façade s'installent parfaitement sur les bâtiments en façade sans avoir de protubérances **disgracieuses.**

Tous les modèles peuvent intégrer le système de LED IN. Vous aurez ainsi la possibilité d'avoir la lumière 24/24h. Avec le dispositif intelligent et la console "Light Controller" vous gardez le contrôle sur la quantité de lumière en programmant le niveau de LUX souhaité. Les jours ensoleillés c'est la lumière naturelle qui remplit l'espace puis le système LED IN prend le relai.

Prenez contact pour les informations concernant le dispositif

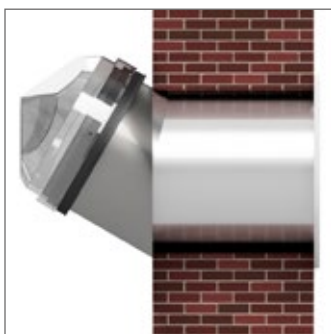


Exemple d'application en façade

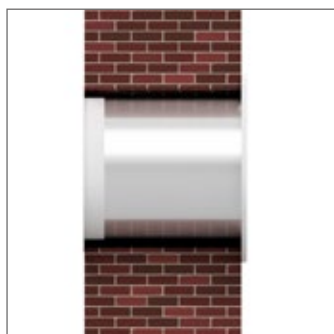
Distributeur / Installateur:

VERSION façade

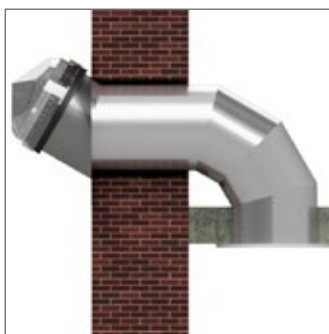
Standard



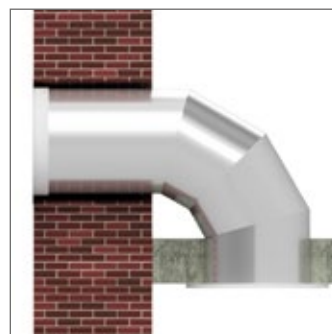
Extra plat en façade



Standard avec coude à 90°



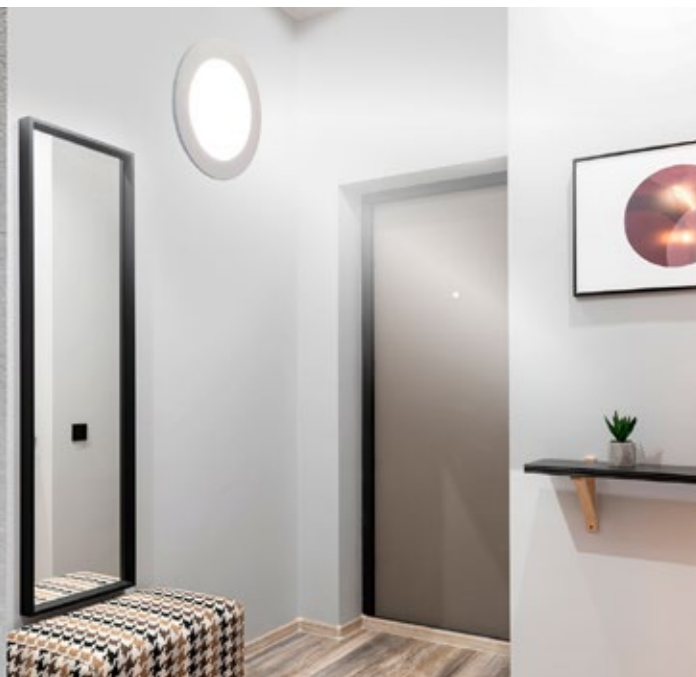
Façade avec coude 90°



Autres exemples d'installations



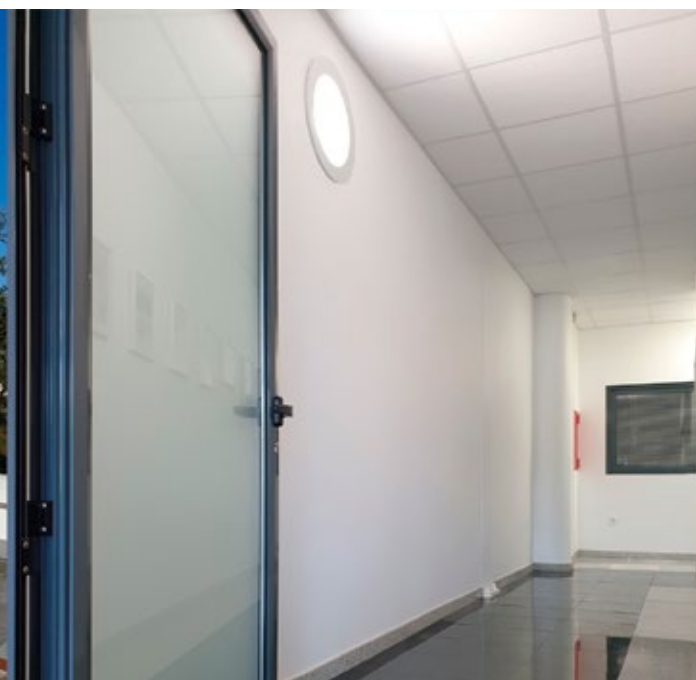
Vue extérieure résidence



Vue intérieure résidence



Vue extérieure maison



Vue intérieure maison